



Gestalterischer Zweig

mit

Kunsterziehung

als Vorrückungsfach
und Prüfungsfach



▶ **Vorrückungsfach in 7./ 8./ 9. und 10. Klasse**

▶ **in allen vier Jahrgangsstufen 3-stündig**

▶ pro Schuljahr

3 Schulaufgaben, eine davon praktisch

2 schriftliche Stegreifaufgaben oder Kurzarbeiten

+ praktische Leistungsnachweise

▶ in der 10. Klasse schriftliche und
praktische Prüfung

▶ mit IT kombiniert (Informatik, Textverarbeitung und
Techn. Zeichnen mit CAD)

▶ 7. – 9. Klasse: zusätzlich 1 Unterrichtsstunde Werken pro Woche



UNTERRICHTSAUFBAU

3 Wochenstunden

-2 Stunden praktischer Unterricht

-1 Stunde theoretischer Unterricht



Fachliche Qualifikationen, die hier gefördert werden:

1. Praxis

Kenntnisse vertiefen und neue Techniken kennen lernen:

z.B.: Bleistift, Tusche, Wasserfarben, Acrylmalerei auf Leinwand,
Drucktechniken, dreidimensionales Zeichnen

2. Theoretischer Bereich

Farbenlehre, Formenlehre, Kompositionslehre

3. Kunstbetrachtung / Kunstgeschichte

Romanik, Gotik, Renaissance, Barock, Kunst des 19.
Jahrhunderts und des 20. Jahrhunderts



Überfachliche Qualifikationen, die hier gefördert werden:

- **KONZENTRATIONSVERMÖGEN und BELASTBARKEIT**
 - **ARBEITSPLANUNG** (individuell und im Team)
- **SELBSTSTÄNDIGKEIT und EIGENINITIATIVE**
- **ZUVERLÄSSIGKEIT und VERANTWORTUNG**
 - **TEAMFÄHIGKEIT**
- **KREATIVITÄT UND PHANTASIE**



**ANSCHLUSS AN WEITERFÜHRENDE SCHULEN
- WEITERBILDUNGSMÖGLICHKEITEN -
Grundsätzlich sind alle Richtungen möglich.**

Die Wahl der Gruppe IIIb bedeutet keine Sackgasse !

besonders:

- Fachoberschule (FOS) – hier auch alle drei Zweige, besonders aber Zweig Gestaltung oder sozialer Zweig
- Berufsfachschulen für Grafik/Design und Fotografie (meist staatlich)
 - andere staatliche Grafischschulen
 - private Grafischschulen
 - Schulen für Mediengestaltung
- Fachhochschulstudium (über FOS) z. B. Industrie Design



DIE BERUFSFELDER FÜR DIE FÄCHERGRUPPE IIIB

BEISPIELE:

Soziale Bereiche

- Sozialarbeiter/in (grad.)
- Erzieher/in
- Heilerziehungspfleger/in
- Kinderpfleger/in
- Altenpfleger/in
- ...

Hauswirtsch. Bereiche

- Hauswirtschaftsleiter/in
- Berufe im Gast- und Hotelgewerbe
- ...

Künstlerische Bereiche

- Architekt/in
- Bühnenbildner/in
- Industrie Designer/in
- Mediengestalter/in\
- ...

Handwerkliche Bereiche

- Schreiner/in
- Töpfer/in
- Gold-, Silberschmied/in
- Optiker/in
- ...

Medizinische Bereiche

- Krankenpfleger/in
- Krankengymnast/in
- Physiotherapeut/in
- Masseur/in
- Beschäftigungstherapeut/in
- ...



Voraussetzungen für ein erfolgreiches Arbeiten im Fach Kunst sind vor allem :

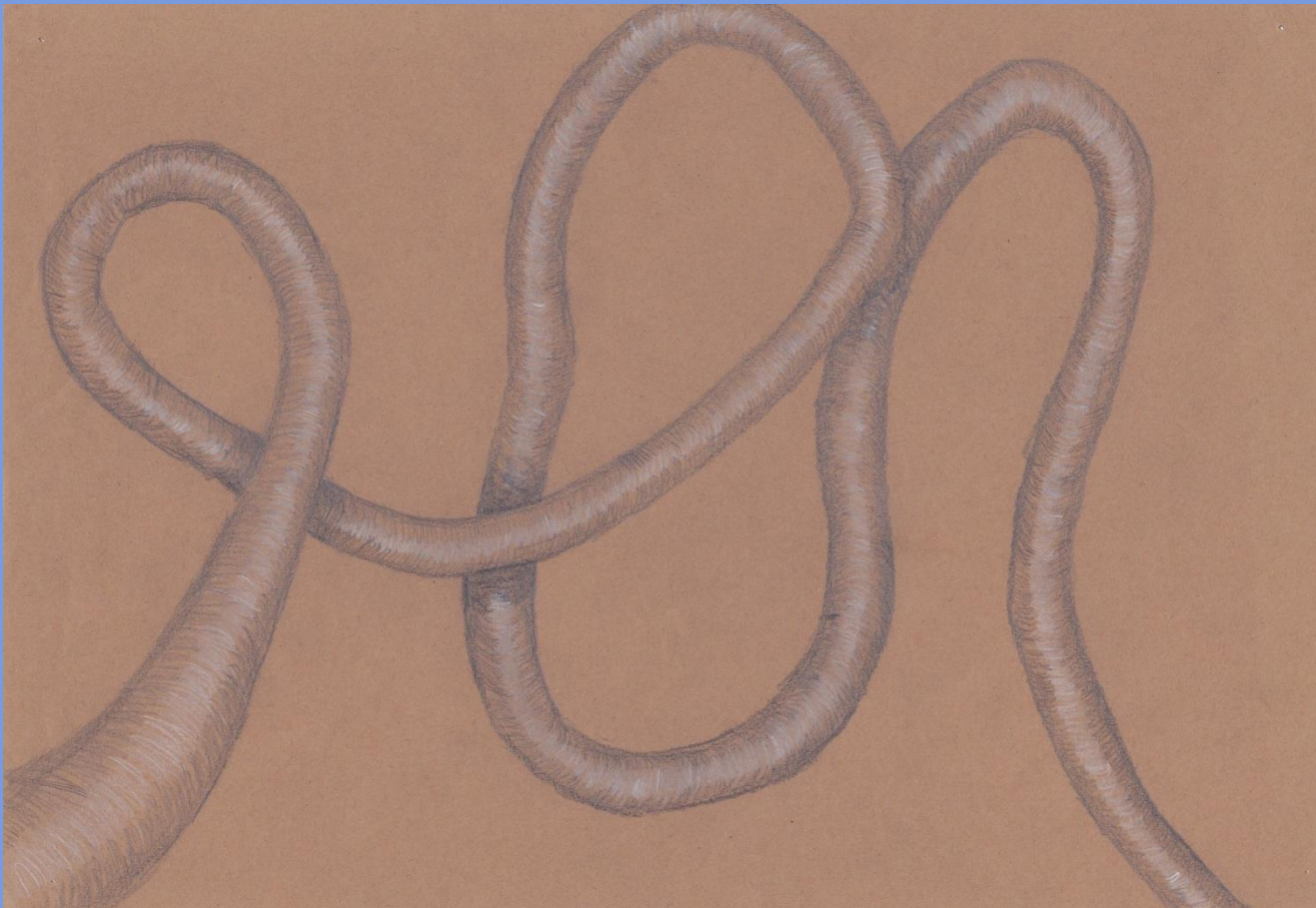
- Künstlerisches Talent
- bzw. Bereitschaft praktisch-künstlerische Techniken zu erlernen
 - Fleiß
 - Neugier
 - Ausdauer
- Interesse (Zeitgeschichte, Museumsbesuche)



PRAKTISCHE BEISPIELE

–

7. Klasse



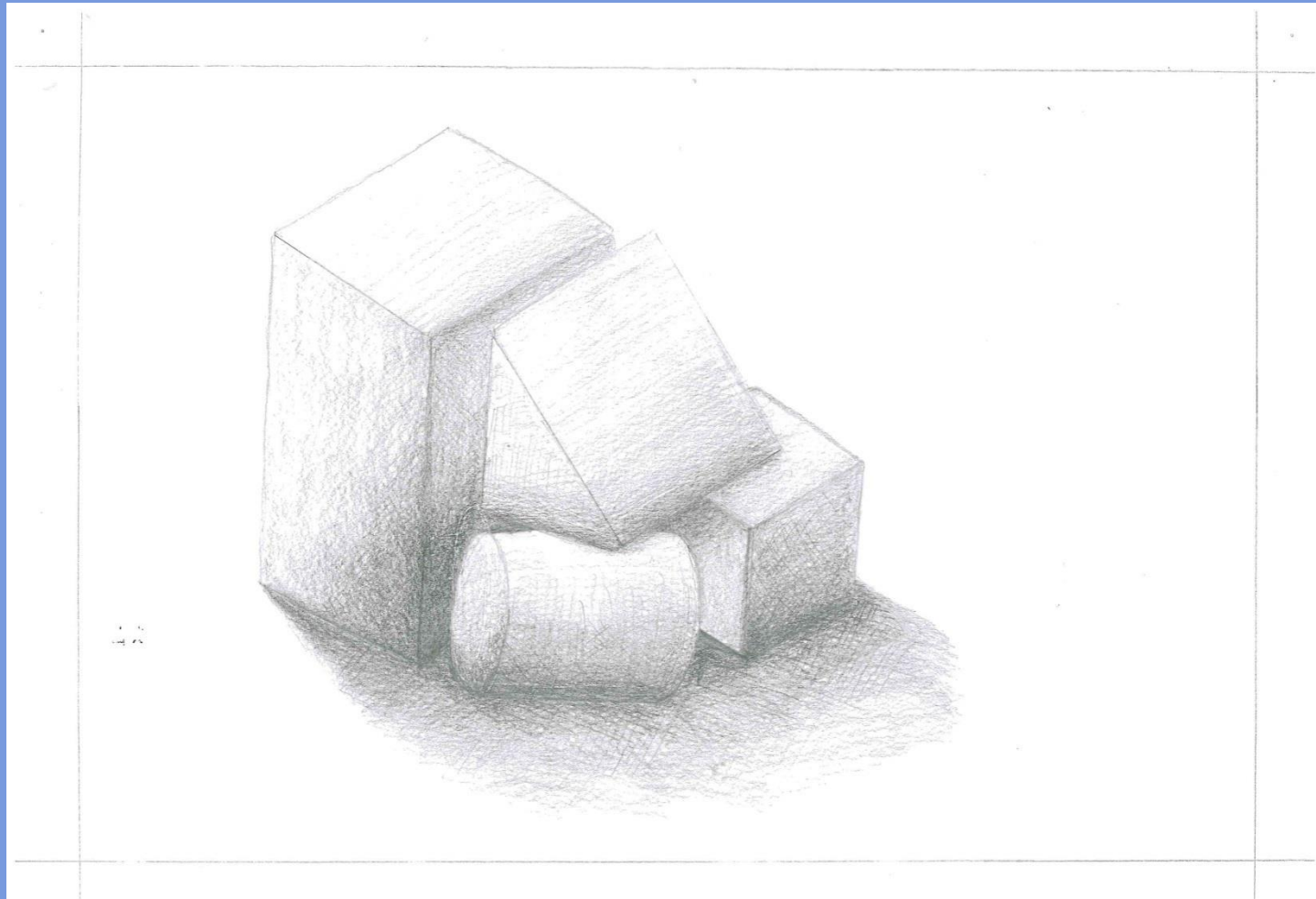


PRAKTISCHE BEISPIELE – 7. Klasse





PRAKTISCHE BEISPIELE – 7. Klasse

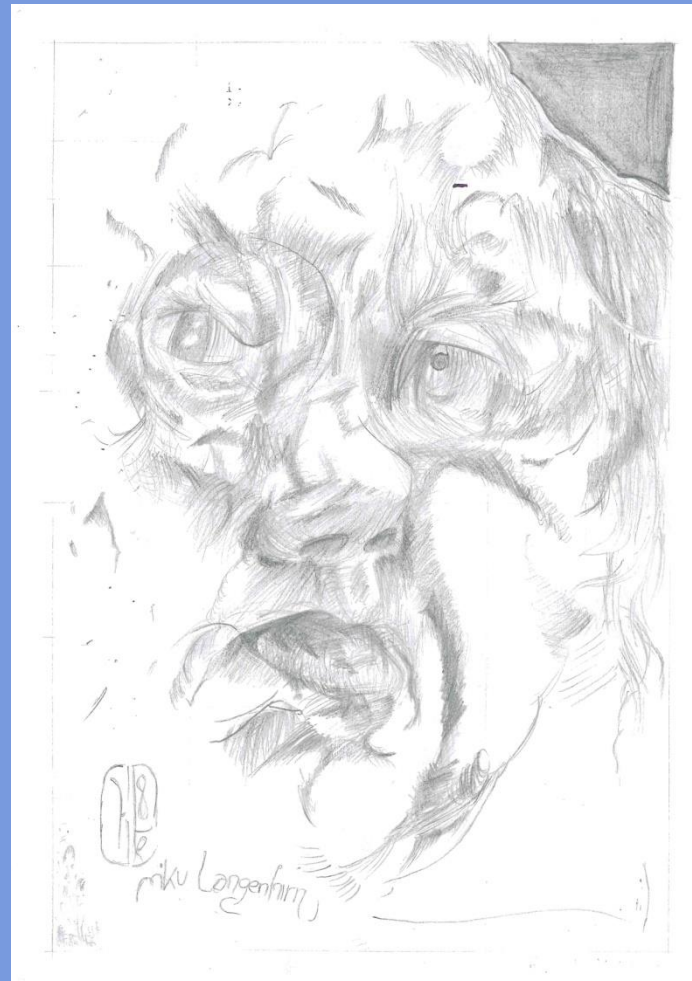




PRAKTISCHE BEISPIELE

—

8. Klasse

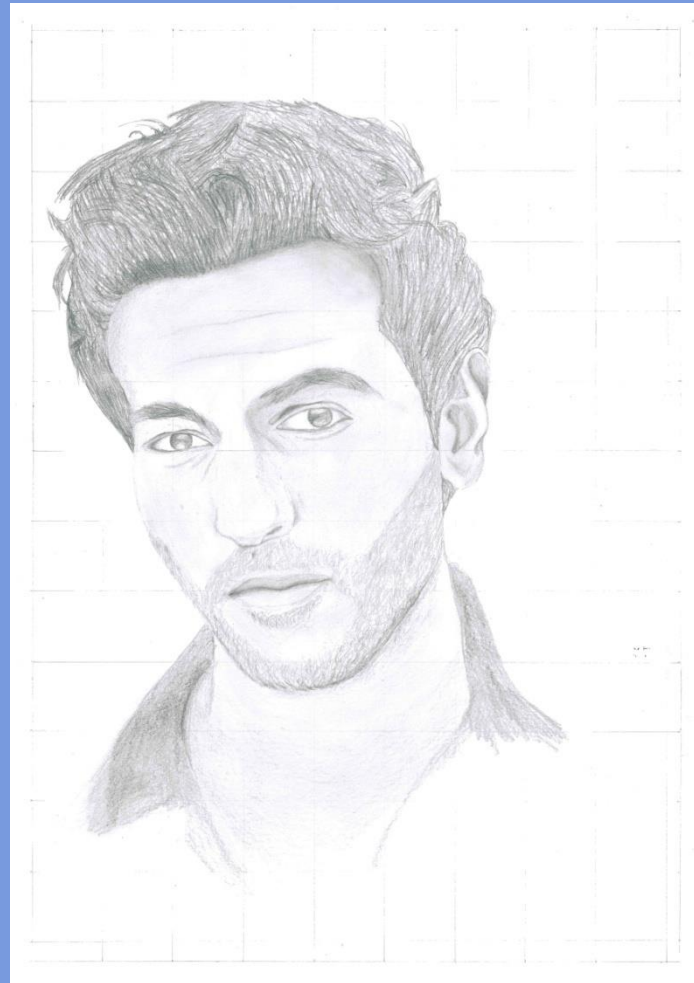




PRAKTISCHE BEISPIELE

–

8. Klasse

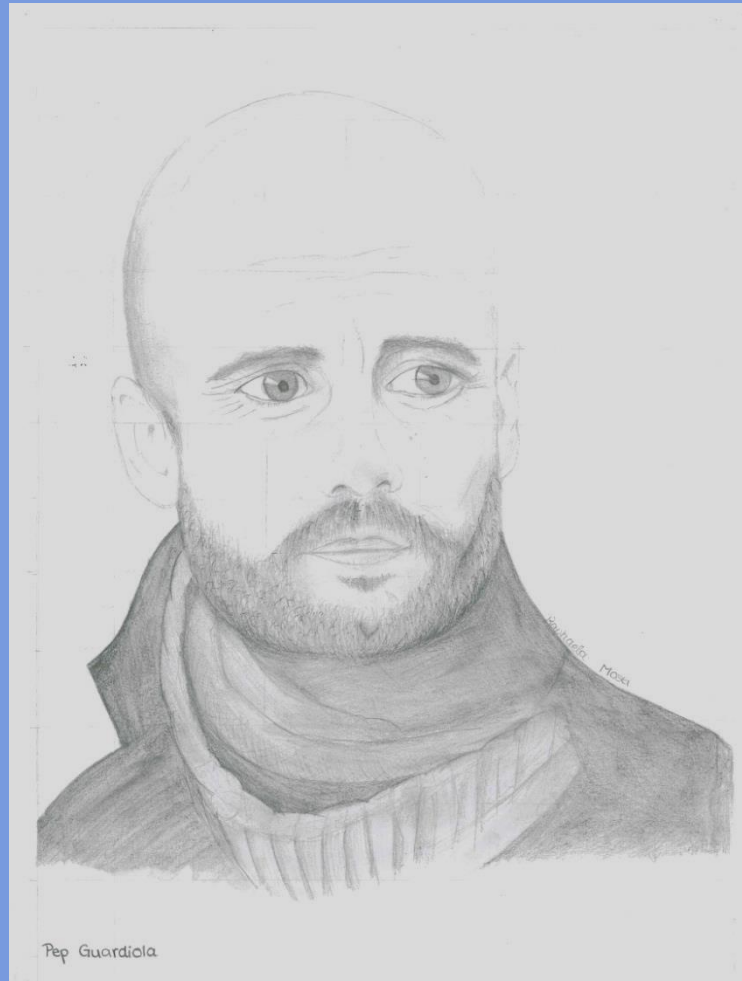




PRAKTISCHE BEISPIELE

—

8. Klasse





PRAKTISCHE BEISPIELE

–

8. Klasse

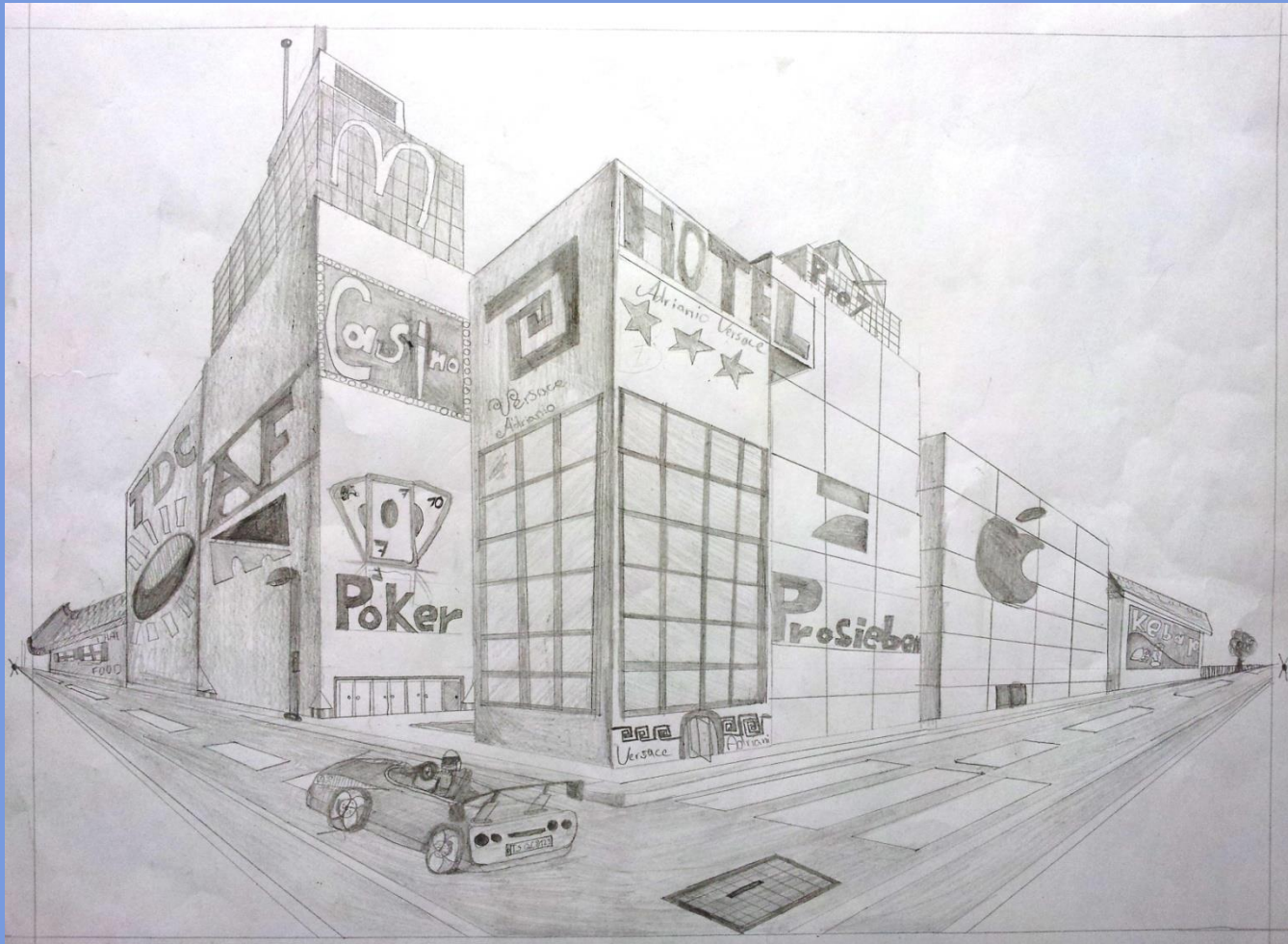




PRAKTISCHE BEISPIELE

–

9. Klasse





PRAKTISCHE BEISPIELE

–

9. Klasse





PRAKTISCHE BEISPIELE

–

9. Klasse

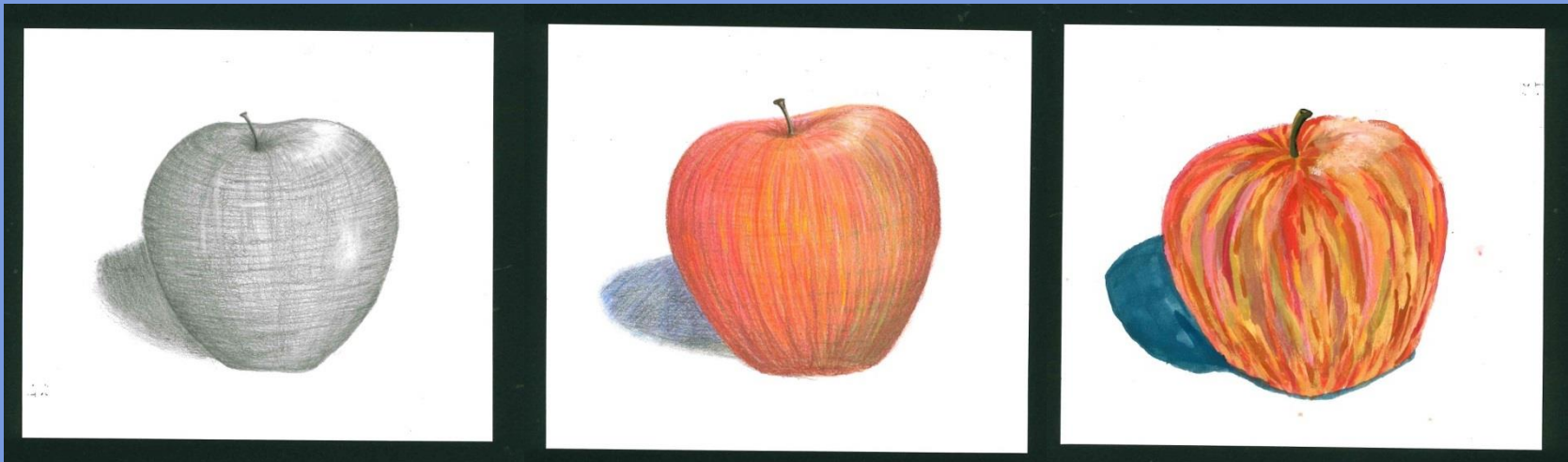




PRAKTISCHE BEISPIELE

–

10. Klasse





PRAKTISCHE BEISPIELE

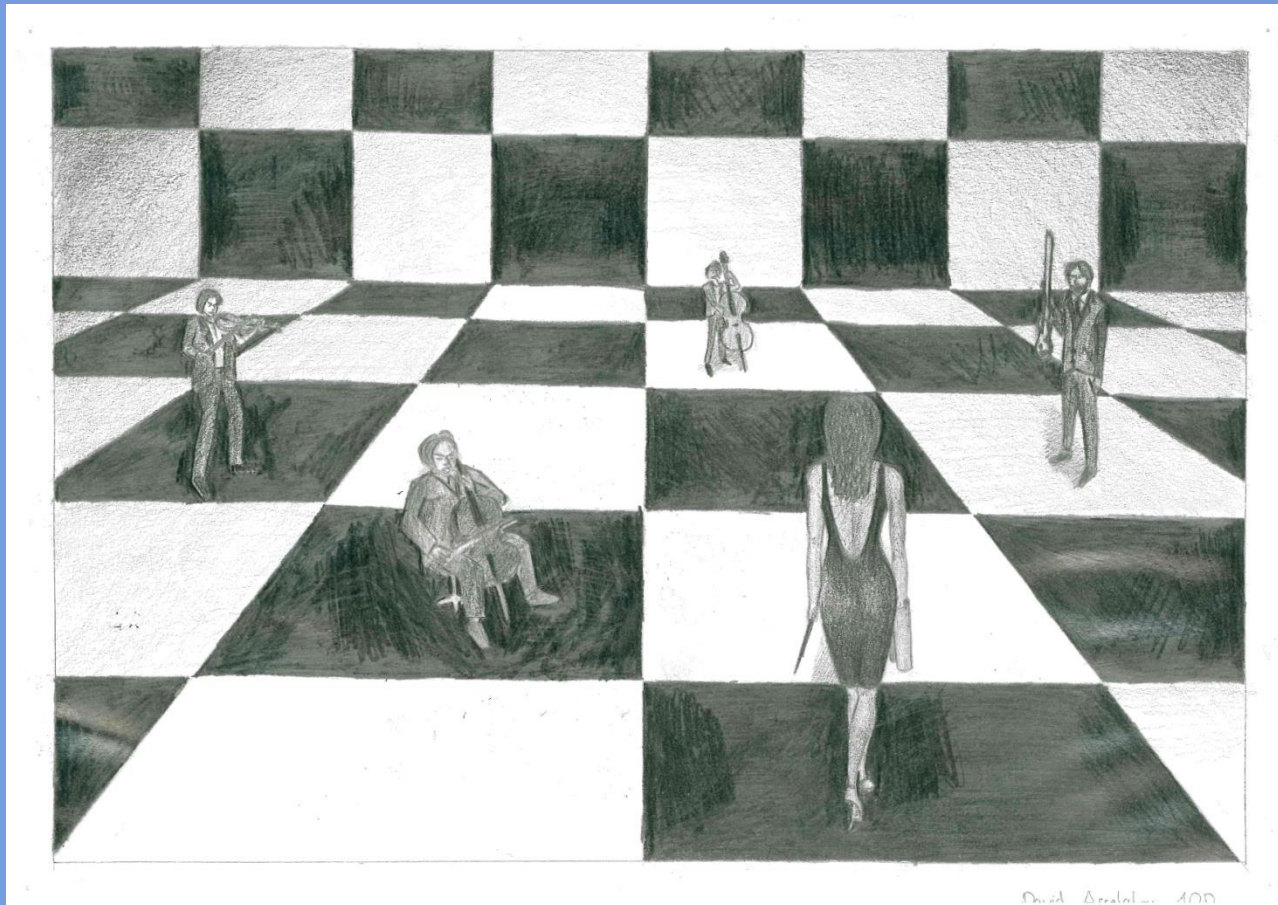
–

10. Klasse





PRAKTISCHE BEISPIELE – 10. Klasse

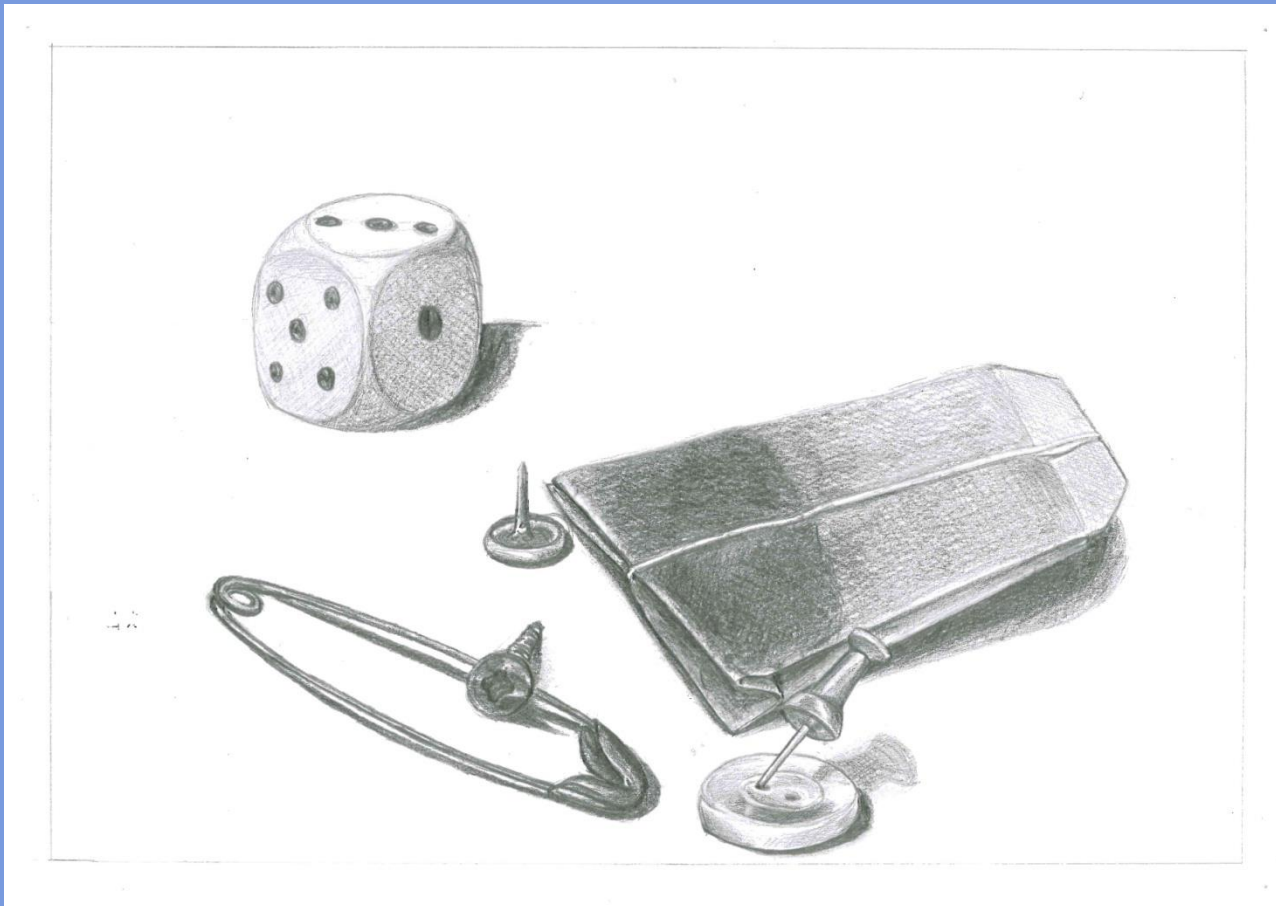




PRAKTISCHE BEISPIELE

–

10. Klasse





PRAKTISCHE BEISPIELE

–

10. Klasse

